

ProxyEcole

*Accédez simplement à l'Internet avec une connexion entièrement sécurisée
- Configuration derrière un accès du réseau régional Amplivia -*

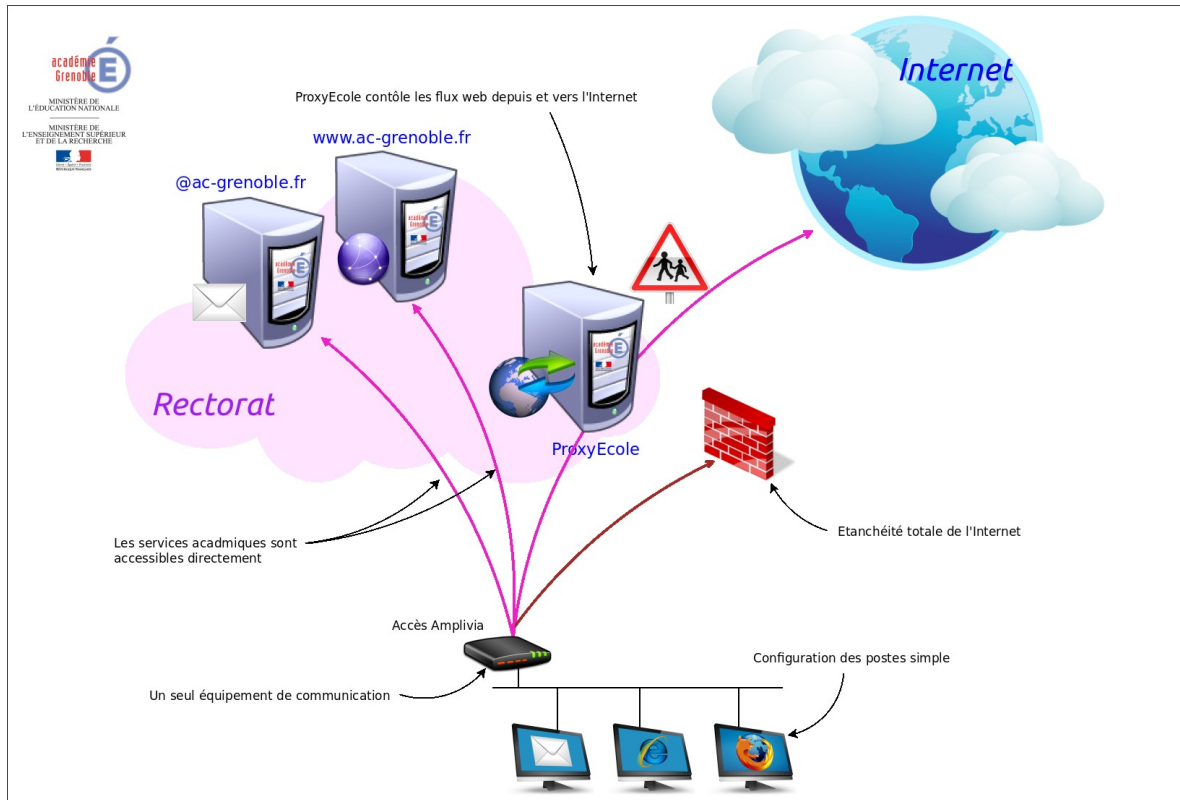


Table des matières

Vue d'ensemble.....	2
Configuration du poste de travail.....	3
configuration réseau TCP/IP (DHCP).....	3
Configuration du navigateur internet (web).....	4
Configuration de la messagerie (courriel).....	5
Informations complémentaires.....	6

version 2.5, mars 2017

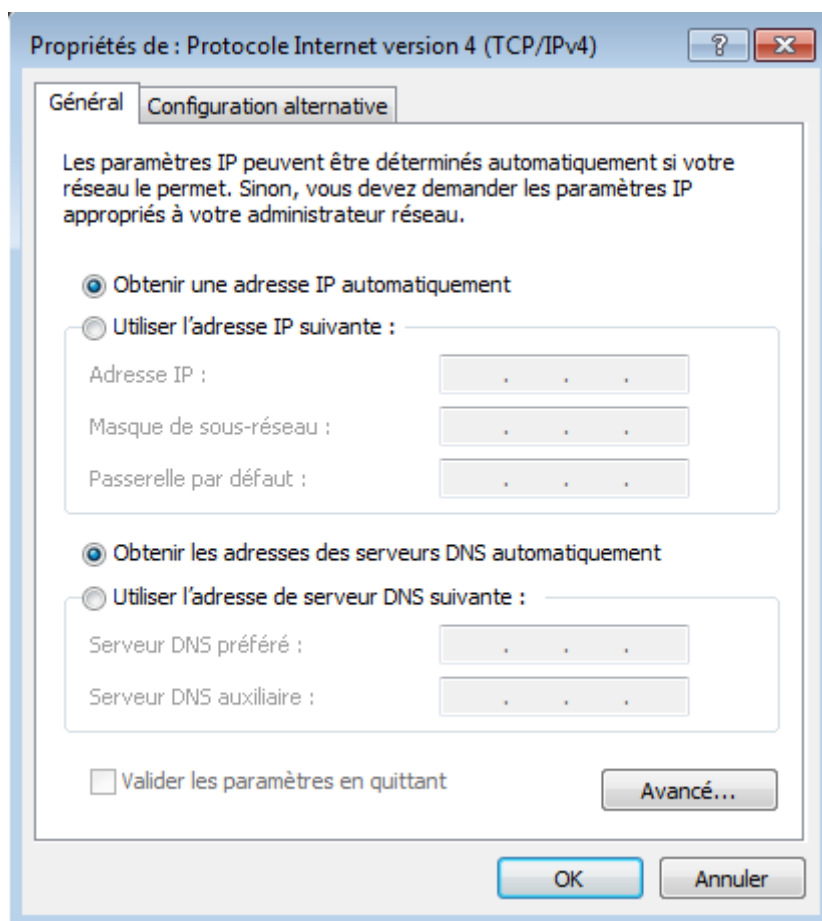
Vue d'ensemble



Configuration du poste de travail

configuration réseau TCP/IP (DHCP)

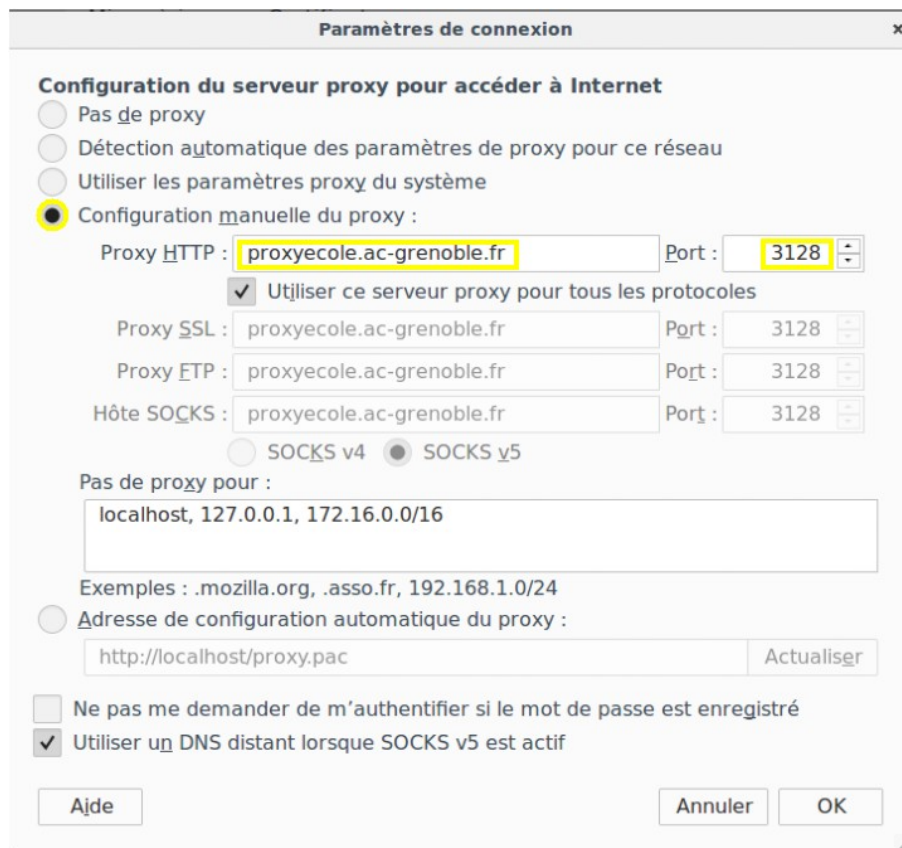
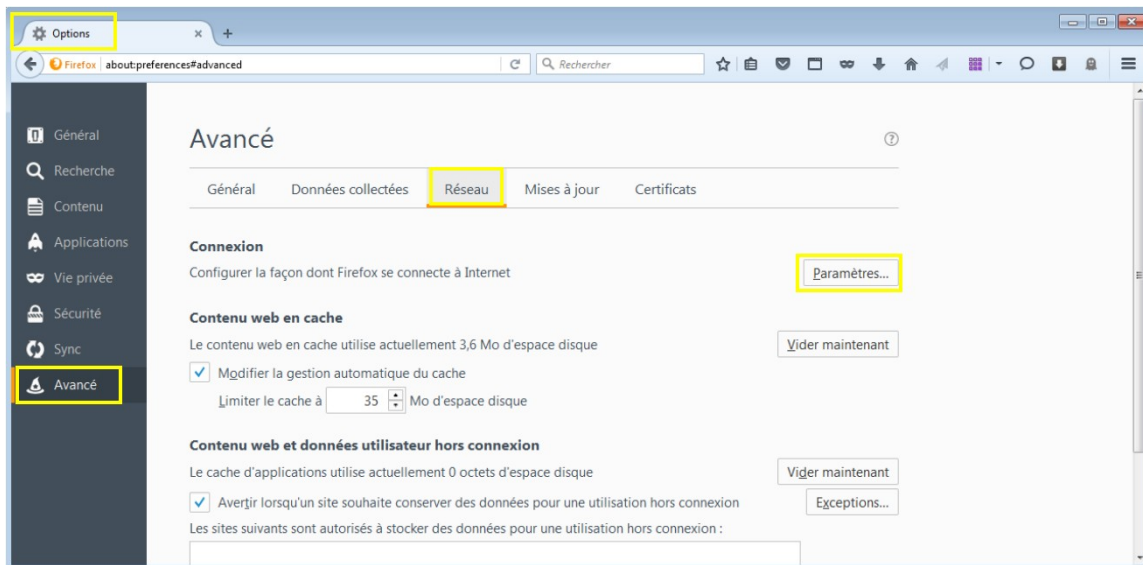
Service DHCP (obtenir une adresse IP automatiquement)	activé
Configurer manuellement les paramètres IP	désactivé
Serveur de temps (facultatif)	ntp.ac-grenoble.fr



Configuration du navigateur internet (web)

Utiliser un serveur proxy	oui
---------------------------	-----

	Nom du serveur	Port
Serveur proxy HTTP	proxyecole.ac-grenoble.fr	3128
Serveur proxy HTTPS (SSL)	proxyecole.ac-grenoble.fr	3128



Configuration de la messagerie (courriel)

	Nom du serveur	Port sécurisé (SSL)
Serveur de courrier entrant (POP/S)	mailbox.ac-grenoble.fr	995
Serveur de courrier entrant (IMAP/S)	imap.ac-grenoble.fr	993
Serveur de courrier sortant (SMTP/S)	smtp.ac-grenoble.fr	465

Paramètres

Description : Serveur pour l'envoi du courriel

Nom du serveur : smtp.ac-grenoble.fr

Port : 465 Défaut : 465

Sécurité et authentification

Sécurité de la connexion : SSL/TLS

Méthode d'authentification : Mot de passe normal

Nom d'utilisateur : 0380105h ← nom de compte de messagerie

OK Annuler

Paramètres du serveur

Type de serveur : Serveur de courrier POP

Nom du serveur : mailbox.ac-grenoble.fr Port : 995 Défaut : 995

Nom d'utilisateur : 0380105h ← nom de compte de messagerie

Paramètres de sécurité

Sécurité de la connexion : SSL/TLS

Méthode d'authentification : Mot de passe normal

Informations complémentaires

- Tester le filtrage à travers ProxyEcole
<http://proxyecole.ac-grenoble.fr/test-filtrage>
- Tester le débit de la ligne internet
<http://speedtest.amplivia.fr>
- Guiche unique de l'assistance académique
<https://bv.ac-grenoble.fr>
(menu « Assistance : guichet unique »)
- Webmail académique
<https://webmail.ac-grenoble.fr>